

PIONEER SERIES

PIONEER R5 TFT G6585TFT

ProAction BH

P.V.P.

EAN: 8431284792985

Descubre la nueva Pioneer R5 TFT, consigue el máximo en tus sesiones de entrenamiento gracias a su potente motor, su amplia superficie de carrera y la nueva tecnología Touch&Fun.

Cintas de correr



Monitor

Medidas:

Distancia, tiempo, velocidad, calorías, pulso, inclinación

- Peso máx. usuario: 130Kg
- Peso: 98Kg
- Dimensiones: 172cm x 87cm x 145cm
- Potencia: 3CV/1,75CV
- Velocidad: 1-18Km/h
- Superficie de carrera: 140x51cm



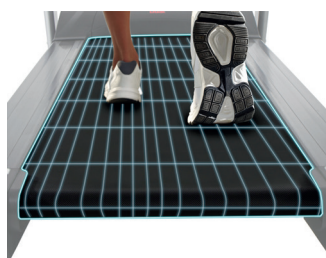
TOUCH&FUN TECHNOLOGY

Aumenta la diversión durante los entrenamientos con los recorridos virtuales o tu música y vídeos favoritos.



SOFTWARE PERSONALIZADO

Disfruta de un software totalmente personalizado, con posibilidad de adaptar los mejores programas de entrenamiento a través de la pantalla táctil TFT.



MAYOR SUPERFICIE DE CARRERA

La amplitud de la superficie de carrera (140x51 cm) en un chasis compacto ofrece una mayor comodidad en un mínimo espacio.



POTENTE MOTOR

Lleva al máximo tu entrenamiento gracias al motor de 3CV. Te permitirá alcanzar una velocidad de carrera de 18 km/h.



Especificaciones	Pioneer R5 TFT G6585TFT
Frecuencia de uso	Intensivo
Peso máximo de usuario	130Kg
Potencia (pico/continuo)	3CV/1,75CV
Velocidad	1-18Km/h
Máxima inclinación eléctrica	0-12
ECO mode	Sí
Teclas instantáneas de velocidad	Sí
Teclas instantáneas de elevación	Sí
Superficie de carrera (L x A)	140x51cm
Sistema de amortiguación	6 elastómeros
Medición de pulso por contacto	Sí
Ventilador	Sí
Soft Drop System (SDS)	Sí
Ruedas de transporte	Sí
Largo	172cm
Ancho	87cm
Alto	145cm
Peso	98Kg
Plegable	Sí
Programas	
Programas Predefinidos (Prg)	36
Programa aleatorio (RP)	No
Perfiles personalizables (uprg)	Sí
Test de Fitness (FT)	Sí
Programa de control del ritmo cardiaco (HRC)	Sí
Programa de recuperación (RT)	No
Test de grasa corporal (BF)	No
Monitor	
Pantalla	TFT 9"
Pulso telemétrico	No
Pulso Bluetooth	No
iConcept	No

 Notas