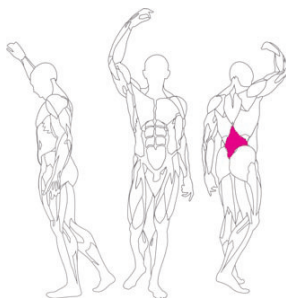


L805 Banco inclinado 40°

- **Tratamiento de pintura de tres capas.** Se compone de una imprimación anti-corrosión que garantiza la durabilidad de estas máquinas. Tras ello se aplica una capa de polvo epoxi y un acabado de laca o barniz que le da un aspecto actual, profesional y altamente desarrollado.
- **Asiento con núcleo de inyección e ignífugo según norma M2.** A diferencia de los clásicos aglomerados de esponja, el núcleo de inyección presenta las ventajas de la uniformidad, la prevención de deformaciones y una mayor protección contra bacterias.
- **Diseño con perfil más bajo y sólido,** para una línea visualmente más impactante y elegante.
- **Estructura elevada 50mm sobre el suelo y patas con protecciones de goma.** Permite introducir la boca del aspirador y limpiar sin rallar la pintura. Con estabilizadores regulables para ajustar cada punto de apoyo a los desniveles del suelo.
- **Doble ajuste del apoyo de la regulación de la longitud de piernas y del ángulo de entrenamiento.** Permite adaptarse a la altura de cualquier usuario y realizar ejercicios variados.
- **Doble asa lateral.** Actúa como apoyo y sujeción para el usuario, ayudando a fijar y asegurar la postura durante el ejercicio.
- **Estructura de 4 milímetros de espesor en acero calidad ST-37/40.** Garantía de alta durabilidad
- **Tubos con bordes redondeados de sección elíptica** para evitar cortes o golpes.
- **Plataforma o almohadillas para el apoyo de los pies.**

Músculos trabajados:



Especificaciones:

Longitud: 121,1 cm
Anchura: 72,5 cm
Altura: 93,3 cm
Peso: 40 Kg

