

PIONEER SERIES

PIONEER R3 TFT G6487TFT

BH

P.V.P.

EAN: 8431284820909

Cinta de correr plegable con inclinación eléctrica, 2,75CV y una velocidad de hasta 18km/h para aquellos que quieren andar o trotar en una cinta totalmente estable y segura.

Cintas de correr



Monitor

Medidas:

Distancia, tiempo, velocidad, calorías, pulso, inclinación

- Peso máx. usuario: 115Kg
- Peso: 62Kg
- Dimensiones: 162cm x 74cm x 162cm
- Potencia: 2,75CV/1,5CV
- Velocidad: 1-18Km/h
- Superficie de carrera: 125x44cm



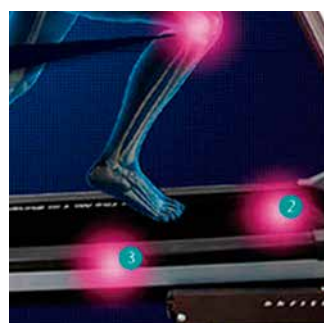
INCLINACIÓN ELÉCTRICA

Ajusta el nivel de inclinación de tu máquina fácilmente.



SOFTWARE PERSONALIZADO

Disfrute de un software completamente personalizado, con la capacidad de adaptarse a los mejores programas de entrenamiento y apps con una pantalla TFT táctil.



6 ELASTÓMEROS

Gracias a su sistema de amortiguación de 6 elastómeros, tus articulaciones no sufrirán durante el entrenamiento.



TOUCH&FUN TECHNOLOGY

Aumente la diversión durante los entrenamientos con la conectividad y características especiales: internet, TV, videos, etc.



Especificaciones	Pioneer R3 TFT G6487TFT
Frecuencia de uso	Regular
Peso máximo de usuario	115Kg
Potencia (pico/continuo)	2,75CV/1,5CV
Velocidad	1-18Km/h
Máxima inclinación eléctrica	0-12
ECO mode	Sí
Teclas instantáneas de velocidad	Sí
Teclas instantáneas de elevación	Sí
Superficie de carrera (L x A)	125x44cm
Sistema de amortiguación	6 elastómeros
Medición de pulso por contacto	Sí
Ventilador	Sí
Soft Drop System (SDS)	Sí
Ruedas de transporte	Sí
Largo	162cm
Ancho	74cm
Alto	146cm
Peso	62Kg
Plegable	Sí
Programas	
Programas Predefinidos (Prg)	36
Programa aleatorio (RP)	No
Perfiles personalizables (uprg)	Sí
Test de Fitness (FT)	No
Programa de control del ritmo cardiaco (HRC)	Sí
Programa de recuperación (RT)	No
Test de grasa corporal (BF)	No
Monitor	
Pantalla	TFT 9"
Pulso telemétrico	No
Pulso Bluetooth	No
iConcept	No

 Notas